

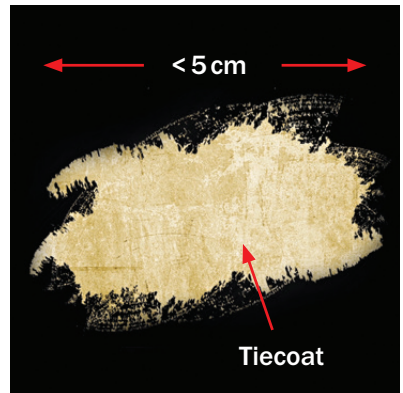
Silic One –  
Procedure for  
udbedring af  
skader

# 1. Små skader under 5x5 cm



## Beskrivelse af skaden:

Hempel's Silic One er beskadiget, og Silic One Tiecoat (gul maling) er synlig. Hempel's Silic One Tiecoat kan også være lettere beskadiget, men man kan ikke se igennem det.



## Løsning:

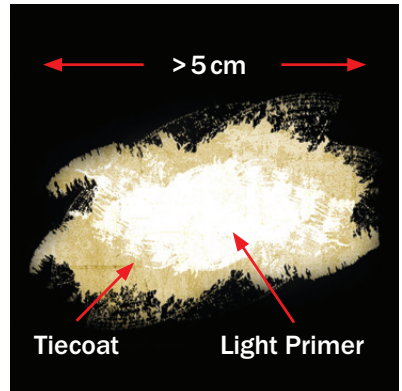
Påfør 1 lag af Hempel's Silic One på det skadede område og derefter påføres et lag på hele overfladen.



## 2. Små skader over 5x5 cm

### Beskrivelse af skaden:

Hempel's Silic One er beskadiget på et område større end 5 cm, og Silic One Tiecoat (gul maling) er synlig. Tiecoat kan også være lettere beskadiget, men man kan ikke se igennem det.



### Løsning:

Fjern omhyggeligt alt løs maling.



Rengør det skadede område med Hempel's Boat Shampoo.



Skyl med rent vand og lad tørre.



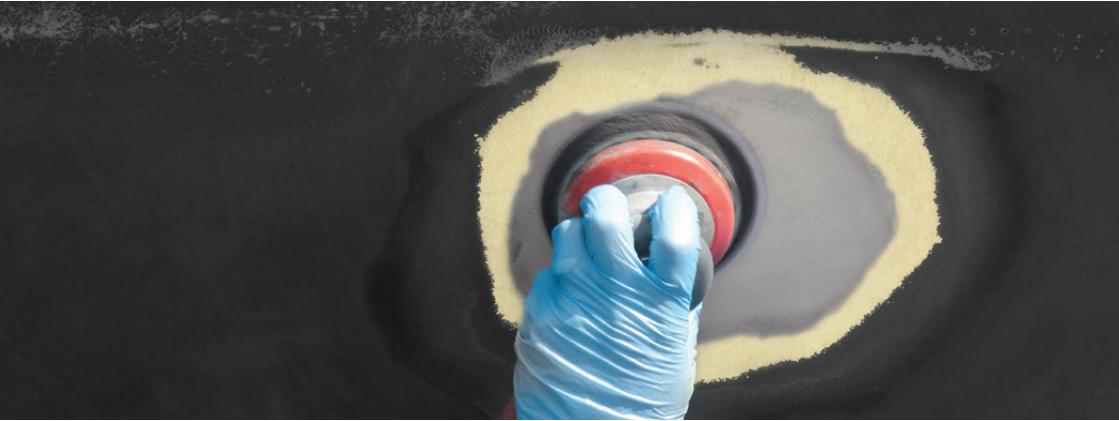
På det rene og tørre beskadigede område påføres 1 lag gul Hempel's Silic One Tiecoat på et lidt større område end det beskadigede område.



Påfør 1 lag af Hempel's Silic One på det skadede område lidt større end området med Silic One Tiecoat og derefter påføres et lag på hele overfladen.

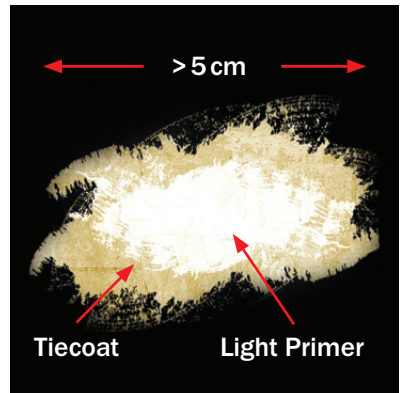


### 3. Mellemstore og store skader over 5x5 cm



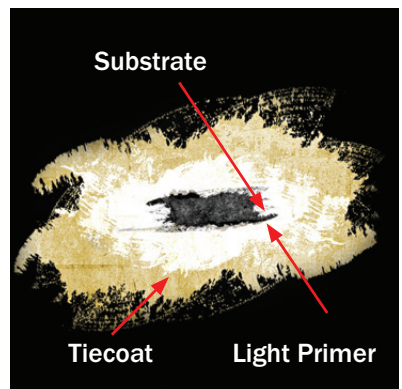
#### Mellemstore skader:

Hempel's Silic One er forsvundet, Silic One Tiecoat (gul maling) er beskadiget, og den hvide epoxy-primer (Hempel's Light Primer) er synlig. Epoxy-primeren kan også være lettere beskadiget, men man kan ikke se igennem den.



#### Store skader:

Overfladen er synlig igennem hele systemet.



## Løsning:

Fjern omhyggeligt alt løs maling.



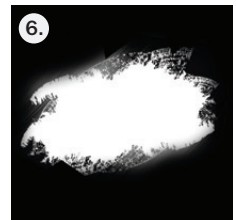
Påfør 1 lag Hempel's Light Primer\* (**Følg de givne råd!**) på det beskadigede område lidt større end skaden selv.



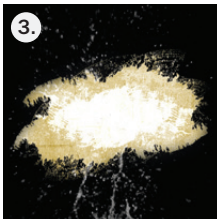
Rengør det skadede område med Hempel's Boat Shampoo.



Efter tørring skal malingen, der er blevet påført udenfor det reparerede område, løsnes og fjernes.



Skyl med rent vand og lad det tørre.



Når overfladen er tør, påføres 1 lag af Hempel's Silic One Tiecoat (gul maling) på et lidt større område, end det område, hvor der er påført primer.



Slib det beskadigede område med sandpapir, og fjern resterende støv med en klud.



Påfør 1 lag af Hempel's Silic One på det skadede område lidt større end området med Hempel's Silic One Tiecoat og derefter påføres et lag på hele overfladen.



### Tips

\* I tilfælde af store skader over 5 × 5 cm påføres 5 lag Hempel's Light Primer.





## Hempel's Silic One

Vores mest effektive bundmaling

Som verdensledende leverandør af pålidelige malingsløsninger er Hempel en global virksomhed med stærke værdier, som arbejder med kunder indenfor segmenterne industri, dekorativ, marine, container og yacht. Hempel har fabrikker, R&D-centre og lagre i alle regioner. Over hele verden anvendes Hempels malinger til at beskytte overflader, konstruktioner og udstyr. De øger aktivers levetid, sænker vedligeholdelsesomkostninger og gør hjem og arbejdspladser mere sikre og faverige. Hempel blev etableret i København i 1915. Hempel Fonden er den stolte ejer, som er med til at sikre et solidt økonomisk grundlag for Hempelkoncernen og støtter kulturelle, sociale, humanitære og forskningsrelaterede formål i hele verden.

### **Hempel A/S**

Lundtoftegårdsvej 91  
2800 Kgs. Lyngby  
Ordre yacht: 4593 9999  
E: [ccn@hempel.com](mailto:ccn@hempel.com)

### **Hempel's Silic One Applikationscentre**

#### **Horsens Yachtværft ApS**

Gammelhavn 3,  
8700 Horsens  
T: +45 25578781  
E: [info@horsensvaerft.dk](mailto:info@horsensvaerft.dk)  
[horsensvaerft.dk](http://horsensvaerft.dk)

#### **SejlerbiXen**

Havnevej 25  
7600 Struer  
T: +45 97854295  
E: [mads@sejlerbixen.dk](mailto:mads@sejlerbixen.dk)  
[sejlerbixen.dk](http://sejlerbixen.dk)

#### **P. Nordbjærgs bådværft**

Skovshoved havn 14,  
2920 Charlottenlund  
T: +45 39636022  
E: [lars@nordbjaerg.dk](mailto:lars@nordbjaerg.dk)  
[nordbjaerg.dk](http://nordbjaerg.dk)