

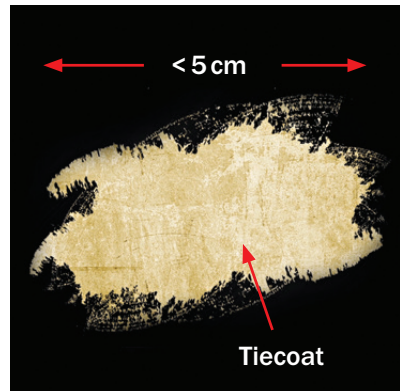
Silic One  
Reparaturanleitung  
für Beschädigungen

# 1. Leichte Beschädigung unter 5x5 cm



## Schadenbeschreibung:

Hempel's Silic One ist beschädigt. Gleichzeitig ist der Haftvermittler Hempel's Silic One Tiecoat (gelbe Beschichtung) sichtbar. Es ist möglich, dass auch Hempel's Silic One geringfügig beschädigt ist. Man kann durch diese Schicht aber nicht hindurchsehen.



## Lösung:

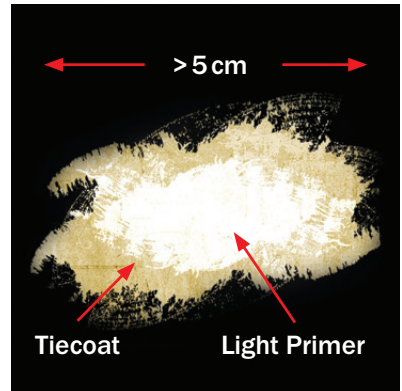
Tragen Sie 1 Schicht Hempel's Silic One auf die beschädigte Stelle auf streichen Sie nun eine neue Schicht des Hempel's Silic One auf.



## 2. Leichte Beschädigung über 5x5 cm

### Schadenbeschreibung:

Hempel's Silic One ist auf einer Fläche von über 5 cm beschädigt und der Haftvermittler Hempel's Silic One Tiecoat (gelbe Beschichtung) ist sichtbar. Es ist möglich, dass auch Hempel's Silic One geringfügig beschädigt ist. Man kann durch diese Schicht aber nicht hindurchsehen.



### Lösung:

Entfernen Sie sämtliche losen Beschichtungsteile sorgfältig.



Reinigen Sie die beschädigte Stelle mit Boot Shampoo.



Spülen Sie das Ganze mit sauberem Wasser ab und lassen es trocknen.



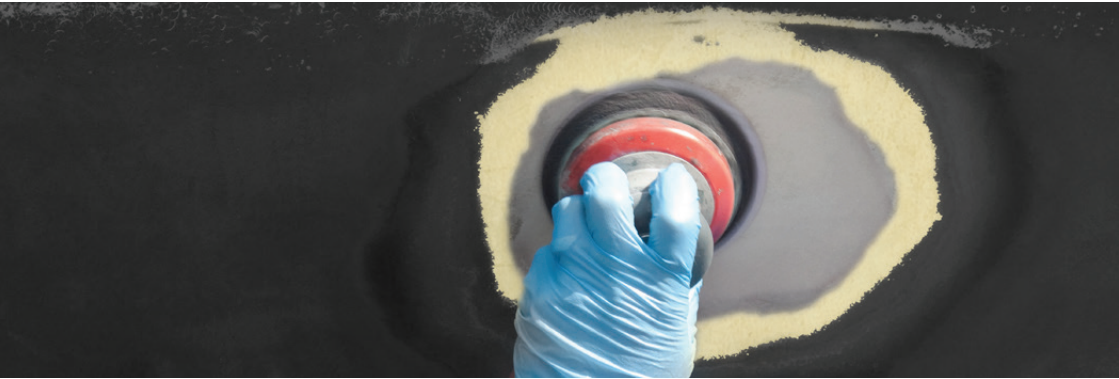
Tragen Sie auf die gereinigte und getrocknete beschädigte Stelle 1 Schicht des gelben Haftvermittlers Hempel's Silic One Tiecoat auf. Achten Sie darauf, dass der Bereich des Auftragens geringfügig größer ist als die beschädigte Fläche.



Tragen Sie 1 Schicht Hempel's Silic One auf die beschädigte Stelle auf. Achten Sie darauf, dass der Bereich des Auftragens geringfügig größer ist als die mit Hempel's Silic One Tiecoat (Haftvermittler) beschichtete Fläche auf streichen Sie nun eine neue Schicht des Hempel's Silic One auf.

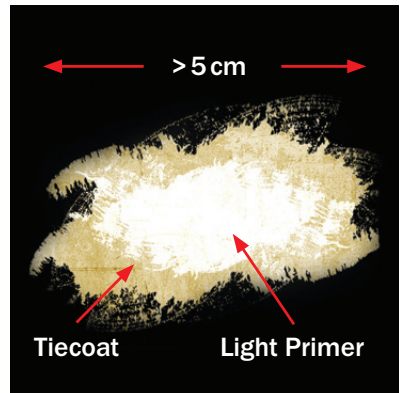


### 3. Mittelgroße und starke Beschädigung über 5×5 cm



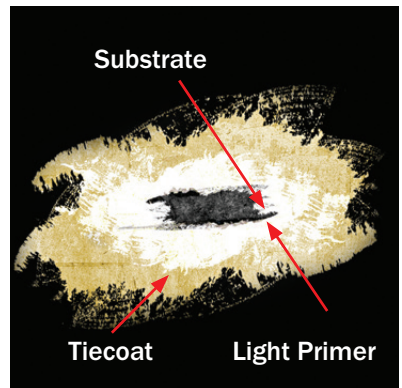
#### Mittelgroße Beschädigung:

Hempel's Silic One hat sich vollständig aufgelöst, der Haftvermittler Hempel's Silic One Tiecoat (gelbe Beschichtung) ist beschädigt und der weiße Epoxid-Primer (Hempel's Light Primer) sichtbar. Es ist möglich, dass auch der Epoxid-Primer geringfügig beschädigt ist. Man kann durch diese Schicht aber nicht hindurchsehen.



#### Schwere Beschädigung

Sie können den ganzen Weg durch das Beschichtungssystem sehen bis zum Laminat.



## Lösung:

Entfernen Sie sämtliche losen Beschichtungsteile sorgfältig.



Reinigen Sie die beschädigte Stelle mit Boot Shampoo.



Spülen Sie das Ganze mit sauberem Wasser ab und lassen es trocknen.



Schmiegeln Sie die beschädigte Fläche mit Schleifpapier ab und entfernen Sie verbliebene Schmutzpartikel vollständig mit einem Lappen.



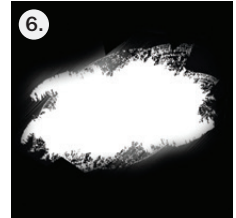
### Wichtig

\* Bei schweren Beschädigungen über 5 × 5 cm tragen Sie bitte 5 Schichten Hempel's Light Primer auf.

Tragen Sie 1 Schicht Hempel's Light Primer\* **(Wichtige Hinweise prüfen!)** auf die beschädigte Stelle auf. Achten Sie darauf, dass der Bereich des Auftragens eringfügig größer ist als die beschädigte Fläche.



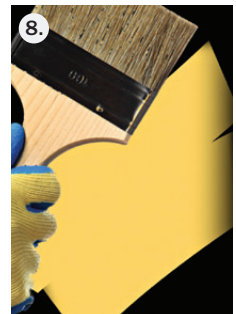
Trocknen lassen. Anschließend muss die Beschichtung, die um die instandzusetzende Fläche und darauf aufgetragen wurde, gelöst und abgetrennt werden.



Nachdem die Oberfläche getrocknet ist, tragen Sie 1 Schicht des Haftvermittlers Hempel's Silic One Tiecoat (gelbe Beschichtung) auf. Achten Sie darauf, dass der Bereich des Auftragens geringfügig größer ist als die mit dem Primer beschichtete Fläche.



Tragen Sie 1 Schicht Hempel's Silic One auf die beschädigte Stelle auf. Achten Sie darauf, dass der Bereich des Auftragens geringfügig größer ist als die mit Hempel's Silic One Tiecoat beschichtete Fläche auf streichen Sie nun eine neue Schicht des Hempel's Silic One auf.



---

---

---

---

---

---

---

---

---

---

---

---

---

---

---

---

---

---

---

---

---

---

---

---

---

---

---

---

---

---



## Hempel's Silic One

Unsere wirksamste Lösung gegen Bewuchs

Als weltweit führender Anbieter von zuverlässigen Beschichtungslösungen ist Hempel ein globales Unternehmen mit starken Werten, das mit Kunden aus den Bereichen Korrosionsschutz, Schifffahrt, dekorative Endanstriche, Container und Yachten arbeitet. Fabriken, R&D-Zentren (F&E-Zentren) und Lager von Hempel sind in jeder Region angesiedelt. Weltweit schützen Hempel-Beschichtungen Oberflächen, Bauwerke und Geräte. Sie verlängern die Lebensdauer von Anlagen, verringern Wartungskosten und machen Wohnungen und Arbeitsplätze sicherer und bunter. Hempel wurde 1915 in Kopenhagen, Dänemark, gegründet. Das Unternehmen befindet sich im Besitz der Hempel-Stiftung, die der Hempel-Gruppe eine solide wirtschaftliche Basis sichert und kulturelle, soziale, humanitäre und wissenschaftliche Zwecke auf der ganzen Welt unterstützt.

### **Hempel Germany GmbH**

Haderslebener Straße 9

25421 Pinneberg

Germany

T: 041017070

F: 041017849410

E: [info@hempelyacht.de](mailto:info@hempelyacht.de)