

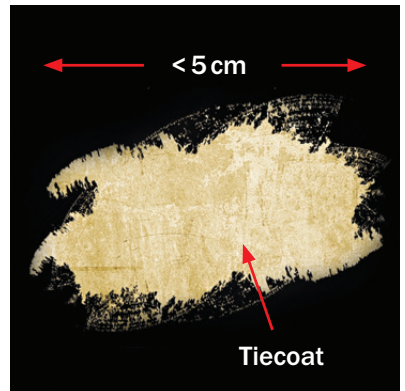
Procédure
de réparation
des dommages
du Silic One

1. Légers dommages inférieurs à 5×5 cm



Description des dommages:

Hempel's Silic One est endommagée et la couche d'accrochage Hempel's Silic One Tiecoat (couche jaune) est visible. Il est possible que la couche Hempel's Silic One Tiecoat ait été légèrement endommagée, mais elle n'a pas été traversée.



Solution:

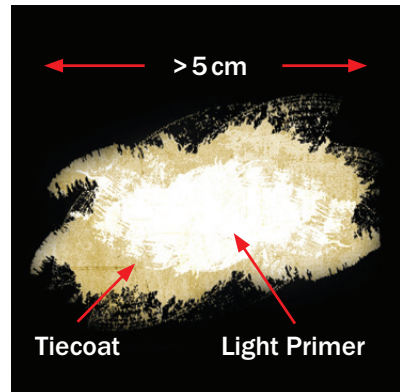
Appliquer une couche de Hempel's Silic One sur les dommages (et traiter la totalité de la surface de la coque à l'application suivante de peinture).



2. Légers dommages supérieurs à 5×5 cm

Description des dommages:

Hempel's Silic One est endommagée sur plus de 5 cm et la couche Hempel's Silic One Tiecoat (couche jaune) est visible. Il est possible que la couche Hempel's Silic One Tiecoat ait été légèrement endommagée, mais elle n'a pas été traversée.



Solution:

Décaper soigneusement toutes les couches détachées.



Nettoyer la surface endommagée au savon.



Rincer à l'eau propre et laisser sécher.



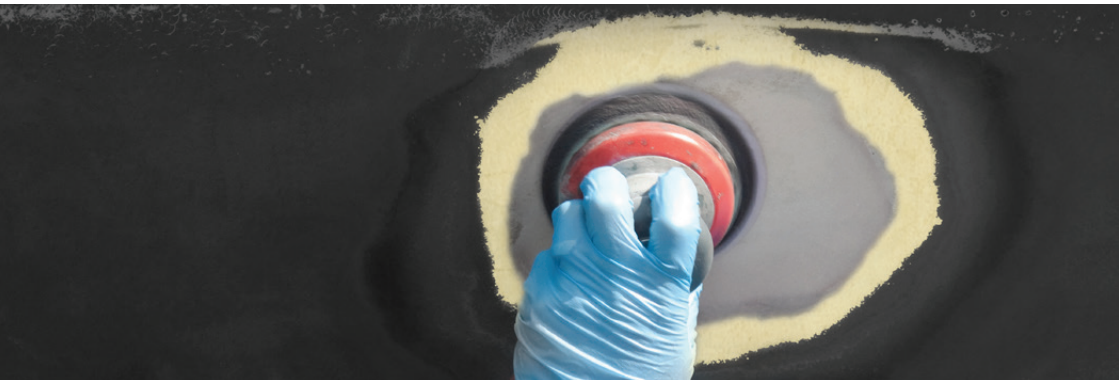
Appliquer une couche de Hempel's Silic One Tiecoat à la surface endommagée propre et sèche sur une zone légèrement supérieure à celle qui a été endommagée.



Appliquer une couche de Hempel's Silic One sur la surface endommagée de taille légèrement supérieure à celle traitée au Hempel's Silic One Tiecoat (appliquer une couche de Silic One sur la totalité de la surface de la carène).

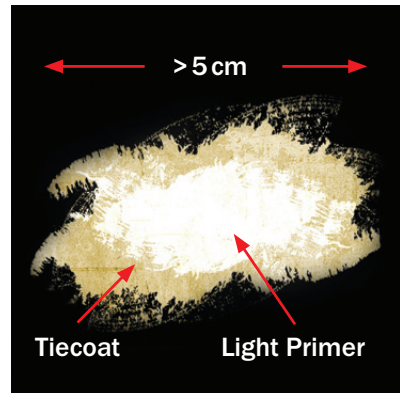


3. Dommages moyens et importants sur plus de 5×5 cm



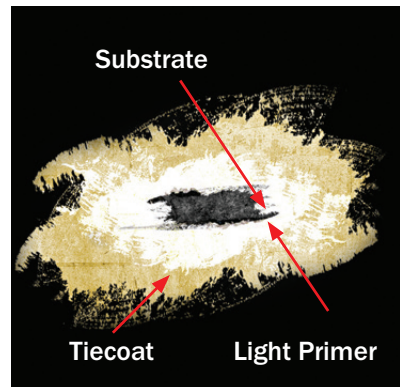
Dommages moyens

La couche Hempel's Silic One est entièrement partie, la couche d'accrochage Hempel's Silic One Tiecoat (couche jaune) est endommagée et la couche primaire époxy blanche est visible. Il est possible que la couche primaire époxy ait été également légèrement endommagée, mais elle n'a pas été traversée.



Dommages importants

Toutes les couches ont été complètement traversées jusqu'aux couches de fond.



Solution:

Décaper soigneusement toutes les couches détachées.



Appliquer une couche de Hempel's Light Primer* **(Conseil important à vérifier!)** à la surface endommagée sur une surface légèrement supérieure à celle qui a été endommagée.



Nettoyer la surface endommagée au savon.



Une fois sèche, la peinture appliquée à la surface de réparation et autour de celle-ci doit être détachée et retirée.



Rincer à l'eau propre et laisser sécher.



Une fois la surface sèche, appliquer une couche de Hempel's Silic One Tiecoat (couche jaune) sur une surface légèrement supérieure à celle ayant été traitée à la couche primaire.



Poncer la surface endommagée au papier de verre et essuyer les poussières à l'aide d'un chiffon.



Appliquer une couche de Hempel's Silic One sur la surface endommagée de taille légèrement supérieure à celle traitée au Hempel's Silic One Tiecoat (appliquer une couche de Silic One sur la totalité de la surface de la carène).



Conseil important

* En cas de dommages importants à des surfaces supérieures à 5x5 cm appliquer 5 couches de Hempel's Light Primer.

Hempel's Silic One

Notre solution antifouling la plus efficace

En tant que leader mondial dans la conception de solutions de revêtement renommés, Hempel est une entreprise internationale qui possède des valeurs fortes et qui travaille avec les clients des secteurs de la protection, de la marine, de la décoration, des conteneurs et du yacht. Les usines, centres de recherche R&D et dépôts Hempel sont implantés partout dans le monde. A l'échelle internationale, les revêtements Hempel protègent les surfaces, infrastructures et équipements. Ils permettent de prolonger la durée de vie des biens, d'en réduire les coûts de maintenance et de rendre les maisons et les lieux de travail plus sûrs et plus attrayants.

La société Hempel a été créée à Copenhague (Danemark) en 1915. Elle appartient à la Fondation Hempel, qui assure une assise économique solide au groupe Hempel et soutient des œuvres culturelles, sociales, humanitaires et scientifiques partout dans le monde.

Hempel (France) S.A.

5 Rue De L'Europe BP
30407 Saint Crepin-Ibouwillers
60544 Meru Cedex

T: +33 (0) 344 08 28 90

F: +33 (0) 344 08 28 99

E: sales-fr@hempel.com

hempel.fr