

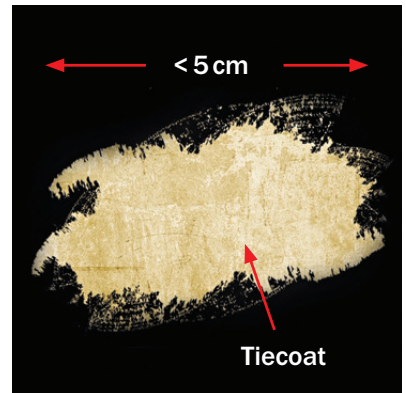
Silic One  
Reparasjon  
av skader,  
fremgangsmåte

# 1. Små skader under 5×5 cm



## Beskrivelse av skaden:

Hempel's Silic One er skadet, og Hempel's Silic One Tiecoat (det gule bindesjiktet) er synlig. Hempel's Silic One Tiecoat kan være lettere skadet, men ikke så mye at du ser jennom det.



## Løsning:

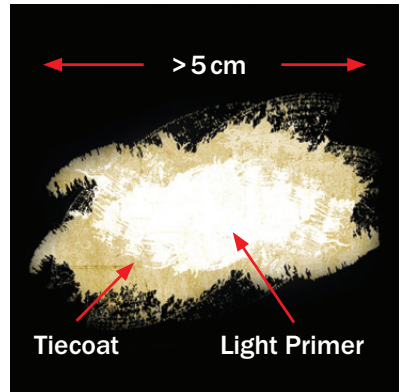
Påfør ett strøk med Hempel's Silic One over skaden (ved overmaling tar du også hele overflaten som er under vann.)



## 2. Små skader over 5×5

### Beskrivelse av skaden:

Hempel's Silic One er skadet på et område som er større enn 5 cm, og Hempel's Silic One Tiecoat (det gule bindesjiktet) er synlig. Bindsjiktet kan være lettere skadet, men ikke så mye at du ser gjennom det.



### Løsning:

Fjern nøye all løs maling.



Når det er tørt, påfører du ett strøk med gul Hempel's Silic One Tiecoat på et område som er litt større enn skadeområdet.



Rengjør det skadde området med Hempel's Boat Shampoo.



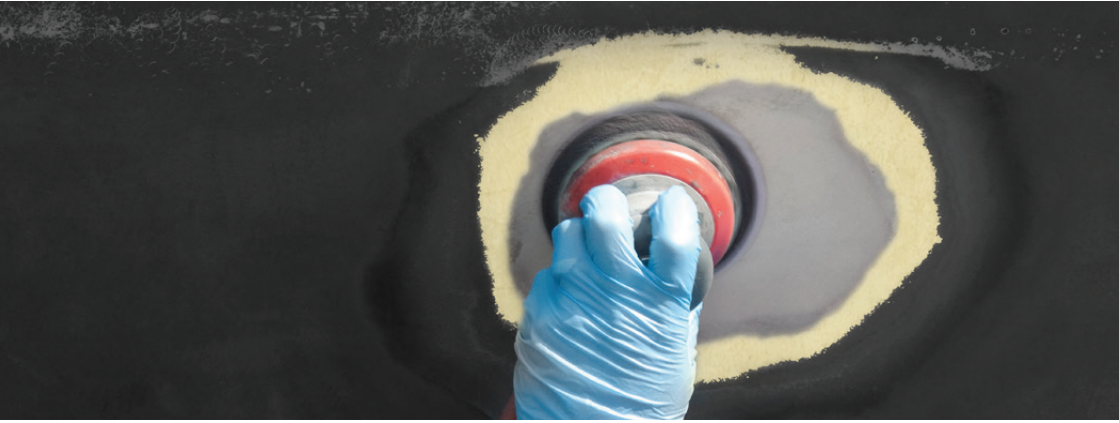
Påfør ett strøk med Hempel's Silic One over og litt utenom skadeområdet som ble malt med Hempel's Silic One Tiecoat. Påfør ett strøk med Silic One på hele undervannsskroget.



Skyll med rent vann, og la tørke

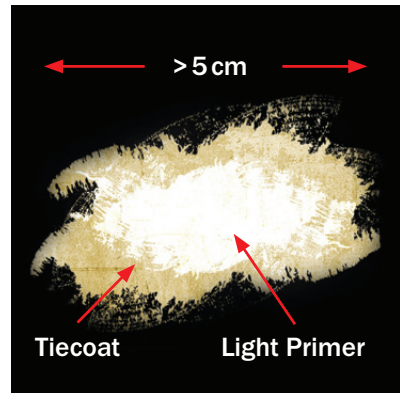


### 3. Middels og store skader over 5×5 cm



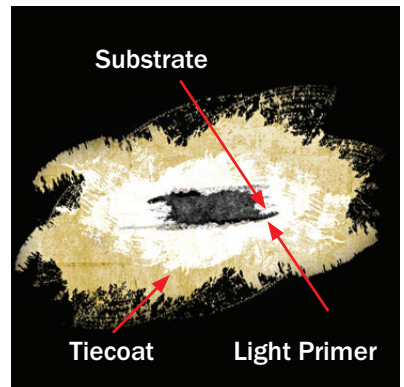
#### Middels store skader:

Hempel's Silic One er slitt helt bort, Hempel's Silic One Tiecoat (det gule bindesjiktet) er skadet, og den hvite epoksyprimeren (Hempel's Light primer) er synlig. Epoksyprimeren kan være lettere skadet, men ikke så mye at du ser gjennom det.



#### Store skader:

Du kan se gjennom hele malingsystemet ned til underlaget.



## Reparasjon procedure:

Fjern nøye all løs maling.



Rengjør det skadde området med Hempel's Boat Shampoo.



Skyll med rent vann, og la tørke.



Gå over skadeområdet med sandpapir, og fjern eventuelt gjenværende støv med en klut.



Påfør ett strøk med Hempel's Light Primer\* (Sjekk veiledning!) over og litt utenom skadeområdet.



Når det har tørket, løser og skjærer du bort malingen som ble påført over og ved siden av reparasjonsområdet.



Når overflaten er tørr, påfører du ett strøk med Hempel's Silic One Tiecoat (gult bindesjikt) over og litt utenom området som ble behandlet med primer.



Påfør ett strøk med Hempel's Silic One over og litt utenom skadeområdet som ble malt med Hempel's Silic One Tiecoat. Påfør ett strøk med Silic One på hele undervannsskroget.



### Tips

\* Ved store skader over 5 x 5 cm trengs fem strøk med 5 lag Hempel's Light Primer.





## Hempel's Silic One

Vår mest effektive bunnstoffløsning

Som verdensledende leverandør innen pålitelige løsninger for overflatebehandlinger, er Hempel et globalt selskap med sterke verdier som arbeider med kunder innen industri, marine, dekorative, container- og yachtbransjene. Hempel-fabrikker, R&D-sentre og lagerpunkter er etablert i alle regioner. Over hele verden beskytter Hempels behandlinger overflater, bygninger og utstyr. De forlenger eiendelers livstid, reduserer vedlikeholdskostnader og gjør hjem og arbeidsplasser tryggere og mer fargerike. Hempel ble grunnlagt i København i Danmark i 1915. Selskapet er stolt eid av Hempel Foundation, som sikrer en solid økonomisk base for Hempel-konsernet og støtter kulturelle, sosiale, humanitære og vitenskapelige formål rundt om i verden.

### **Hempel (Norway) AS**

Goetefeltet  
6083 Gjerdsvika

E: [ccn@hempel.com](mailto:ccn@hempel.com)