

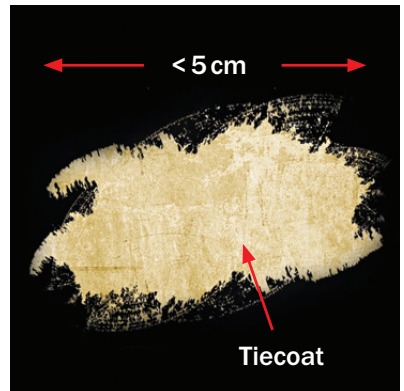
Silic One  
Procedure voor  
schadeherstel

# 1. Lichte beschadiging kleiner dan 5 x 5 cm



## Omschrijving van de beschadiging:

Hempel's Silic One is beschadigd en Silic One Tiecoat (gele coating) is zichtbaar. De Hempel's Silic One Tiecoat kan ook licht beschadigd zijn, maar u kunt er niet doorheen kijken.



## Oplossing:

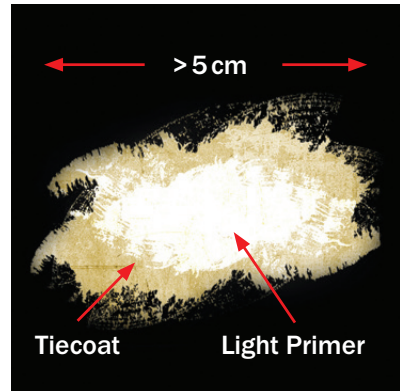
Breng 1 laag Hempel's Silic One aan op de beschadigde plek (en op het totale onderwateroppervlak van de boot bij het overschilderen).



## 2. Lichte beschadiging groter dan 5 x 5 cm

### Omschrijving van de beschadiging:

De beschadiging van de Hempel's Silic One is groter dan 5 cm en de Hempel's Silic One Tiecoat (gele coating) is zichtbaar. De tiecoat kan ook licht beschadigd zijn, maar u kunt er niet doorheen kijken.



### Oplossing:

Verwijder grondig alle losse coating.



Reinig het beschadigde oppervlak met bootshampoo.



Spoel het oppervlak met schoon water en laat het drogen.



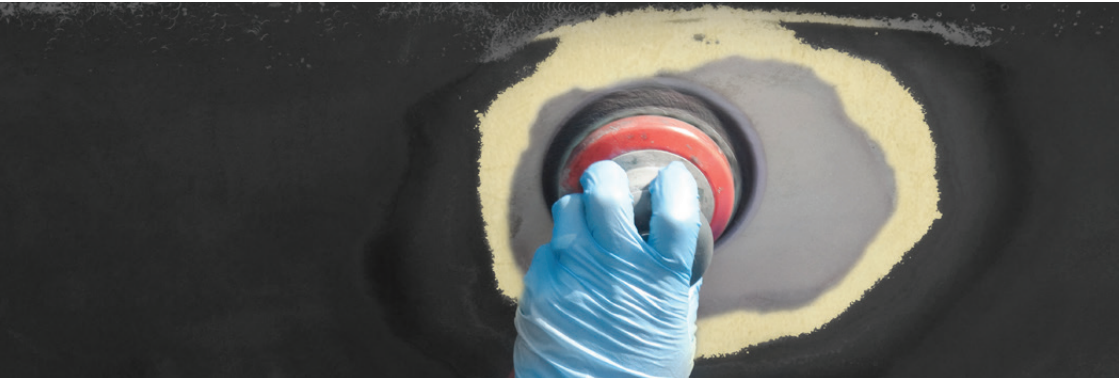
Breng op de schone en droge beschadigde plek 1 laag gele Hempel's Silic One Tiecoat aan, iets ruimer dan de beschadigde plek.



Breng 1 laag Hempel's Silic One op de beschadigde plek aan, en wel iets ruimer dan de Hempel's Silic One Tiecoat. Breng één laag Silic One aan op het hele onderwateroppervlak.

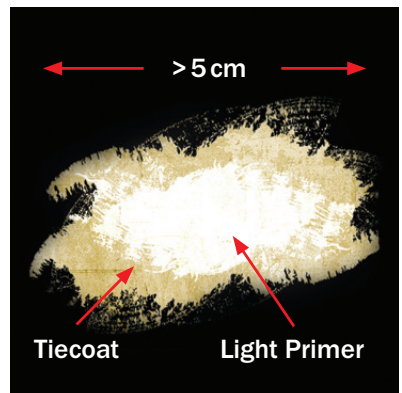


### 3. Middelmatige tot zware beschadiging groter dan 5 x 5 cm



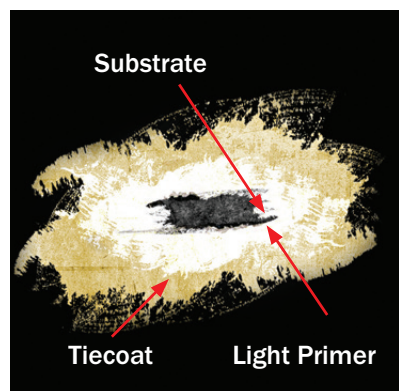
#### Middelmatige beschadiging:

Hempel's Silic One is volledig verdwenen, de Hempel's Silic One Tiecoat (gele coating) is beschadigd en de witte epoxyprimer (Hempel's Light Primer) is zichtbaar. De epoxyprimer kan ook licht beschadigd zijn, maar u kunt er niet doorheen kijken.



#### Zware beschadiging

U ziet het onderliggende substraat dwars door de coating.



## Oplossing:

Verwijder grondig alle losse coating.



Breng op de beschadigde plek 1 laag Hempel's Light Primer\* (**Controleer het advies!**) aan, iets ruimer dan de beschadigde plek.



Reinig het beschadigde oppervlak met bootshampoo.



Na het drogen moet de verf die naast de reparatiezone is aangebracht naar behoefte worden losgemaakt en weggesneden.



Spoel het oppervlak met schoon water en laat het drogen.



Zodra het oppervlak droog is, moet 1 laag Hempel's Silic One Tiecoat (gele coating).



Schuur de beschadigde plek met schuurpapier en verwijder eventueel achtergebleven stof met een doekje.



Breng 1 laag Hempel's Silic One op de beschadigde plek aan, en wel iets ruimer dan de Hempel's Silic One Tiecoat. Breng één laag Silic One aan op het hele onderwateroppervlak.



### Belangrijk

\* Bij zware beschadiging groter dan 5×5 cm moeten er 5 lagen Hempel's Light Primer worden aangebracht





## Hempel's Silic One

Onze efficiënte fouling release oplossing

Hempel is een toonaangevende leverancier van beproefde coating toepassingen. Het is een internationaal bedrijf met sterke waarden en werkt met klanten in de protective, marine, decorative, container- en jacht sectoren. Er bevinden zich fabrieken, R&D-centra en voorraadpunten van Hempel in iedere regio. De coatings van Hempel beschermen oppervlakken, structuren en apparatuur over de hele wereld. Ze verlengen de levensduur van onderdelen, verminderen de onderhoudskosten en maken huizen en werkplekken veiliger en kleurrijker. Hempel werd in 1915 opgericht in Kopenhagen, Denemarken. Het is het trotse bezit van de Hempel Foundation, die zorgt voor een stevige economische basis voor de Hempel Group en culturele, sociale, humanitaire en wetenschappelijke doelen over de hele wereld steunt.

**Hempel (The Netherlands) B.V.**

Postbus 792  
3100 Schiedam

**T:** +31 (0)10 4454000

**F:** +31 (0)10 4600883

**E:** sales-nl@hempel.com